

## DONNÉES TECHNIQUES

STAGE V



### TELESCOPIC | GAMME BTP

Puissance brute : 75 cv – 110 cv    Capacité de levage : 3 100 kg – 4 100 kg    Hauteur de levage : 7 m – 20 m



# INÉGALÉ DANS LE MONDE ENTIER

En 1977, JCB était le pionnier du concept de chargeur télescopique. Grâce à notre démarche d'innovation constante, nous avons su rester le choix numéro 1. Aujourd'hui, la gamme BTP des TELESCOPIC JCB est l'une des plus complètes au monde. Elle conjugue résistance, productivité, sécurité et confort, sans oublier une valeur résiduelle élevée. Grâce à l'endurance inégalée du moteur JCB DIESELMAX Stage V, les TELESCOPIC de notre gamme BTP travailleront sans relâche pendant toute la journée.



## PRODUCTIVITÉ INÉGALÉE

La gamme de TELESCOPIC JCB est conçue pour vous faire gagner du temps et économiser votre argent. Bénéficiez de performances, d'une polyvalence et d'une visibilité sans égales.



## RÉSISTANCE INÉGALÉE

Nos machines robustes sont construites avec des composants de première qualité et des processus de fabrication innovants. Pour vous, c'est le gage d'une durée de vie maximale.



## COÛT D'EXPLOITATION INÉGALÉ

Nous avons conçu ces machines pour vous offrir un retour sur investissement maximal, avec un excellent rendement énergétique, une valeur de revente incomparable et un faible coût d'exploitation.

## SÉCURITÉ INÉGALÉE

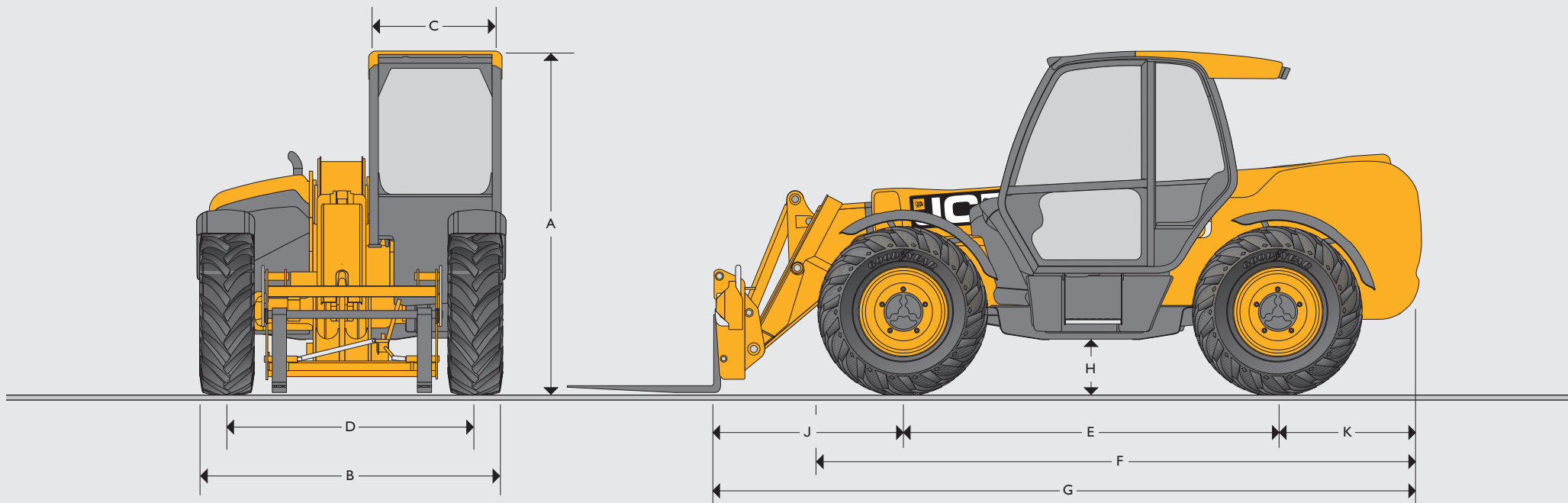
Les TELESCOPIC JCB sont équipés d'une gamme complète de dispositifs de sécurité et d'une multitude de fonctions conçues pour protéger la machine, les opérateurs et toute personne se trouvant à proximité.



## DISPONIBILITÉ INÉGALÉE

La gamme BTP des TELESCOPIC JCB offre de longs intervalles d'entretien – et quand vient le moment de l'intervention, elle est rapide et facile à réaliser, pour un temps d'immobilisation minimum.

DIMENSIONS STATIQUES



DIMENSIONS STATIQUES

Modèle de machine		531-70	541-70	535-95	533-105	535-125 HI-VIZ	540-140 HI-VIZ	540-170	540-180 HI-VIZ	540-200
A	Hauteur hors tout	m	2,49	2,49	2,49	2,59	2,59	2,69	2,59	2,72
B	Largeur hors tout (aux pneumatiques)*	m	2,23	2,23	2,36	2,35	2,35	2,44	2,35	2,44
C	Largeur intérieure de la cabine	m	0,94	0,94	0,94	0,94	0,94	0,94	0,94	0,94
D	Voie avant	m	1,81	1,81	1,87	1,87	1,90	1,90	1,90	1,97
E	Empattement	m	2,75	2,75	2,75	2,75	2,75	2,75	2,75	2,75
F	Longueur hors tout aux pneumatiques avant	m	4,38	4,38	4,38	4,38	4,74	5,08	4,75	5,09
G	Longueur hors tout au tablier	m	4,99	4,99	4,99	5,38	5,80	6,23	6,27	6,81
H	Garde au sol	m	0,40	0,40	0,40	0,40	0,40	0,40	0,40	0,41
J	Distance du centre de la roue avant au tablier	m	1,25	1,25	1,20	1,62	1,68	2,11	1,94	2,39
K	Distance du centre de la roue arrière à l'arrière du châssis	m	0,99	0,99	1,04	1,01	1,37	1,37	1,37	1,67
	Largeur hors tout avec stabilisateurs entièrement déployés	m	N/A	N/A	N/A	2,63	2,57	2,57	3,55	3,39
	Rayon de braquage extérieur (aux pneumatiques)	m	3,7	3,7	3,7	3,7	3,75	3,75	4,1	3,75
	Angle de cavage du tablier	degrés	42,6	42,6	41,0	41,2	37,0	37,0	39	36,5
	Angle de déversement du tablier	degrés	37,5	37,5	24,0	24,0	12,5	12,5	8,8	12,5
	Poids	kg	7 060	7 850	8 215	8 850	10 066	10 880	12 060	11 380
	Pneumatiques		400/80 – 24	400/80 – 24	400/80 – 24	400/80 – 24	400/80 – 24	440/80 – 24	400/80 – 24	440/80 – 24

\* Selon le type

CAPACITÉ DE LEVAGE

	531-70	541-70	535-95	JCB 535-95 – Dévers*
Capacité de levage maxi	3 100 kg	4 100 kg	3 500 kg	3 500 kg
Capacité de levage à hauteur maxi	2 400 kg	2 250 kg	1 500 kg	1 600 kg
Capacité de levage à portée maxi	1 250 kg	1 500 kg	450 kg	450 kg
Hauteur de levage	7,0 m	7,0 m	9,50 m	9,50 m
Portée à hauteur de levage maxi	0,54 m	0,54 m	2,49 m	2,49 m
Portée avant maxi	3,7 m	3,7 m	6,52 m	6,52 m
Portée avec charge d'une tonne	3,7 m	3,7 m	4,73 m	4,73 m
Hauteur de placement	6,3 m	6,3 m	8,78 m	8,78 m

Conforme au test de stabilité EN 1459 Annexe B. Avec correcteur de dévers et stabilisateurs rétractés (angle de balancement ±9°).

CAPACITÉ DE LEVAGE

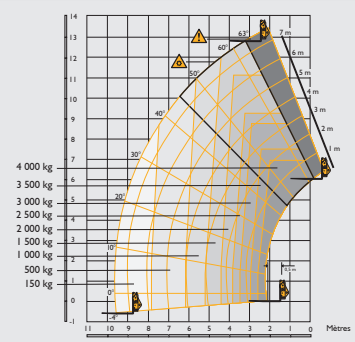
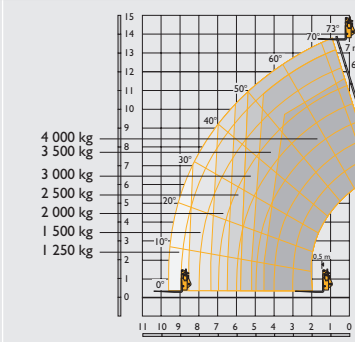
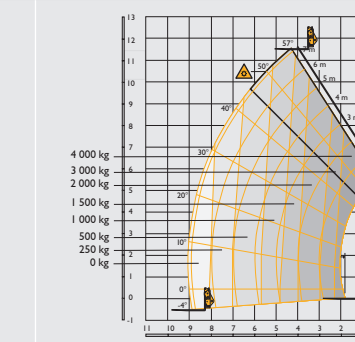
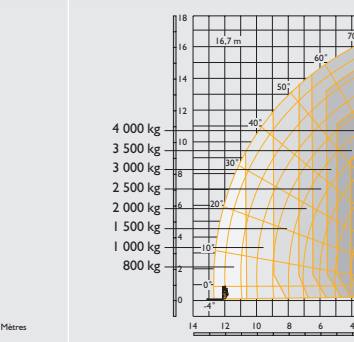
	JCB 533-105 – Stabilisateurs rétractés	JCB 533-105 – Stabilisateurs déployés	JCB 535-125 HI-VIZ – Dévers* avec stabilisateurs rétractés	JCB 535-125 HI-VIZ – Dévers* avec stabilisateurs déployés
Capacité de levage maxi	3 300 kg	3 300 kg	3 500 kg	3 500 kg
Capacité de levage à hauteur maxi	1 000 kg	2 500 kg	1 500 kg	3 500 kg
Capacité de levage à portée maxi	325 kg	1 000 kg	125 kg	1 200 kg
Hauteur de levage	9,85 m	10,22 m	11,7 m	12,27 m
Portée à hauteur de levage maxi	2,69 m	1,99 m	2,01 m	0,54 m
Portée avant maxi	6,94 m	6,83 m	8,06 m	8,06 m
Portée avec charge d'une tonne	4,65 m	6,83 m	5,06 m	8,06 m
Hauteur de placement	9,44 m	9,82 m	11 m	11,75 m

Conforme au test de stabilité EN 1459 Annexe B. Avec correcteur de dévers et stabilisateurs rétractés (angle de balancement ±9°).

\* Le correcteur de dévers est en option. Les performances peuvent varier lorsqu'il n'est pas installé.

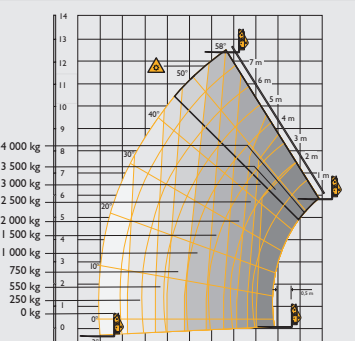
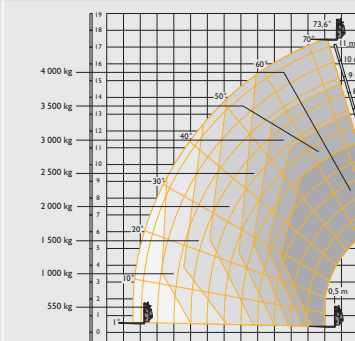
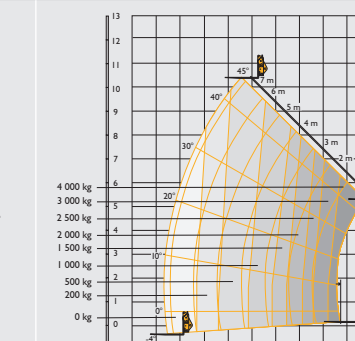
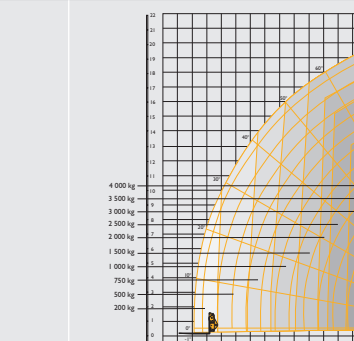
▲ Interverrouillage standard par logiciel machine – Angle de la flèche limité à 45°, configurable sur demande au service.

CAPACITÉ DE LEVAGE

	JCB 540-140 HI-VIZ – Dévers* avec stabilisateurs rétractés	JCB 540-140 HI-VIZ – Dévers* avec stabilisateurs déployés	JCB 540-170 – Dévers avec stabilisateurs rétractés	JCB 540-170 – Dévers avec stabilisateurs déployés	
					
Capacité de levage maxi	kg	4 000	4 000	4 000	
Capacité de levage à hauteur maxi	kg	1 500	3 000	2 500	
Capacité de levage à portée maxi	kg	150	1 250	0	800
Hauteur de levage	m	12,89	13,78	11,57	16,7
Portée à hauteur de levage maxi	m	3,09	1,01	4,32	1,97
Portée avant maxi	m	9,70	9,64	9,04	12,50
Portée avec charge d'une tonne	m	6,08	9,64	5,68	11,70
Hauteur de placement	m	12,40	13,30	10,90	16,20

Conforme au test de stabilité EN 1459 Annexe B. Avec correcteur de dévers et stabilisateurs rétractés (angle de balancement  $\pm 9^\circ$ ).

CAPACITÉ DE LEVAGE

	JCB 540-180 HI-VIZ – Dévers avec stabilisateurs rétractés	JCB 540-180 HI-VIZ – Dévers avec stabilisateurs déployés	JCB 540-200 – Dévers avec stabilisateurs rétractés	JCB 540-200 – Dévers avec stabilisateurs déployés	
					
Capacité de levage maxi	kg	4 000	4 000	4 000	
Capacité de levage à hauteur maxi	kg	500	2 500	1 500	
Capacité de levage à portée maxi	kg	0	550	0	200
Hauteur de levage	m	12,54	17,51	10,27	20
Portée à hauteur de levage maxi	m	5,9	1,88	6,42	2,82
Portée avant maxi	m	10,10	13,34	9,63	15,9
Portée avec charge d'une tonne	m	6,22	11,72	6,25	10,65
Hauteur de placement	m	12,0	17,0	9,1	19,1

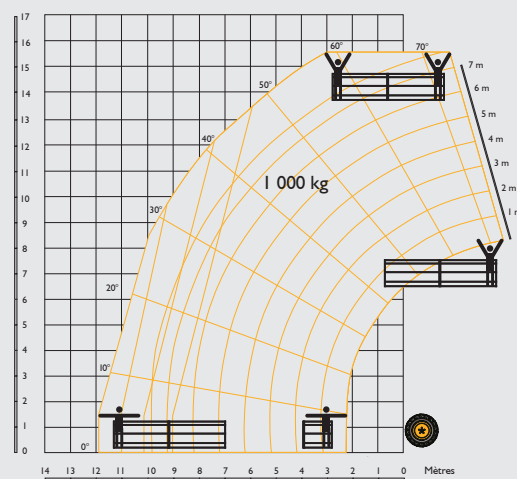
Conforme au test de stabilité EN 1459 Annexe B. Avec correcteur de dévers et stabilisateurs rétractés (angle de balancement  $\pm 9^\circ$ ).

\* Le correcteur de dévers est en option. Les performances peuvent varier lorsqu'il n'est pas installé.

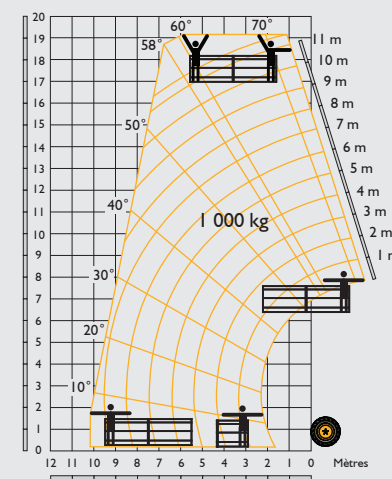
▲ Interverrouillage standard par logiciel machine – Angle de la flèche limité à  $45^\circ$ , configurable sur demande au service.

**CAPACITÉ DE LEVAGE**

JCB 540-140 HI-VIZ, 1 000 kg, nacelle orientable à 180°, stabilisateurs déployés



JCB 540-180 HI-VIZ, 1 000 kg, nacelle orientable à 180°, stabilisateurs déployés



Capacité de la nacelle	Nacelle 365 kg	Nacelle 500 kg	Nacelle 1 000 kg	Nacelle 365 kg	Nacelle 500 kg	Nacelle 1 000 kg
Capacité de la machine	kg 4 000	4 000	4 000	4 000	4 000	4 000
Capacité nominale de la nacelle	kg 365	500	1 000	365	500	1 000
Type (fixe/orientable)	Fixe	Orientation – 180°		Fixe	Orientation – 180°	
Capacité à hauteur de travail maxi	kg 365	500	1 000	365	500	1 000
Capacité à portée maxi	kg 365	150	150	365	150	150
Portée avant maxi (nacelle orientée)	m 11,1	12,21	11,85	13,85	13,16	12,5
Hauteur de travail du personnel	m 15,6	15,6	15,6	19,25	19,25	19,25

\* La nacelle de 1 000 kg nécessite la pose de pneumatiques roulage à plat à l'arrière.

**CHARGES PONCTUELLES**

À la capacité de levage maxi de la machine (soit 4 tonnes sur un JCB 540-170)

	531-70	541-70	535-95	533-105	535-125 HI-VIZ	540-140 HI-VIZ	540-170	540-180 HI-VIZ	540-200
Charge par roue avant	kg 4 731	5 616	5 540	5 565	6 365	6 880	7 541	6 560	7 723
Charge par roue arrière	kg 441	480	440	476	415	415	610	1 131	730
Charge par stabilisateur	kg N/A	N/A	N/A	4 188	5 151	6 010	5 824	6 243	5 760

Sans charge sur les fourches, flèche rétractée en position de déplacement

Charge par roue avant	kg 1 803	1 847	1 957	2 312	2 499	2 484	2 694	2 608	2 992
Charge par roue arrière	kg 1 819	2 200	2 273	2 078	2 530	3 060	3 457	3 462	3 462

**MOTEUR**

**JCB 430 DieselMAX Stage V, 3 litres, 4 cylindres, turbocompressé**

	531-70	541-70	535-95	533-105	535-125 HI-VIZ	540-140 HI-VIZ	540-170	540-180 HI-VIZ	540-200
Moteur 75 cv (55 kW) à 2 200 tr/min, couple de 440 Nm à 1 300 tr/min	Standard	N/A	Standard	Standard	Standard	Standard	Standard	Standard	Standard

**JCB 448 DieselMAX Stage V, 4,8 litres, 4 cylindres, turbocompressé**

	531-70	541-70	535-95	533-105	535-125 HI-VIZ	540-140 HI-VIZ	540-170	540-180 HI-VIZ	540-200
Moteur 110 cv (81 kW) à 2 200 tr/min, couple de 516 Nm à 1 300 tr/min	Option	Standard	Option	Option	Option	Option	Option	Option	Option

**TEMPS DE CYCLE HYDRAULIQUE**

	531-70	541-70	535-95	533-105	535-125 HI-VIZ	540-140 HI-VIZ	540-170	540-180 HI-VIZ	540-200
Levée de la flèche	s 7,2	8,8	9,1	8,8	10,4	13,5	22,7	13,8	17,3
Abaissement de la flèche	s 5,4	6,5	7,7	8,5	8,1	11	23,4	10,2	15,9
Déploiement	s 6,8	6,8	10,5	13,2	15,7	15,6	18,3	22,4	28,1
Rétraction	s 5	5	11,2	13,6	12,8	14,4	16,7	17,9	22,7
Déversement	s 3,5	3,5	2,4	2,4	2,9	2,9	4,2	2,9	6,1
Cavage	s 2,9	2,9	3,5	3,4	2,6	2,6	4,6	2,6	5,9

**CIRCUIT HYDRAULIQUE**

	Pression du circuit hydraulique (bar)	Débit de la pompe maxi (L)
531-70	240	82
541-70	260	82
535-95	240	82
533-105	240	82
535-125	260	110
540-140	260	110
540-170	260	170
540-180	260	110
540-200	260	110

**BRUIT ET VIBRATIONS**

	55 kW	81 kW	93 kW	Incertitude	Conditions de mesure
Niveau sonore au poste de conduite	LpA 77	80	81	+/- 1 dB	Établi selon la méthode de test définie dans la norme EN 12053.
Émissions sonores de la machine	LwA 104	106	107	+/- 1 dB	Puissance sonore équivalente garantie (bruit extérieur) établie selon les conditions de test dynamique définies dans la norme 2000/14/CE.
Vibration des membres	m/s <sup>2</sup> < 2,5	< 2,5	< 2,5	N/A	Conditions de test dynamique ISO 5349-2:2001

**TRANSMISSION**

Convertisseur de couple, boîte de vitesses Powershift 4 vitesses.  
**Vitesse de translation 531-70, 541-70, 535-95, 533-105** : 29 km/h, 33 km/h (sélection 2/4 roues motrices).  
**Vitesse de translation 535-125, 540-140, 540-180** : 29 km/h Translation à 33 km/h en option.  
**Vitesse de translation 540-170, 540-200** : 29 km/h

**FREINS**

**531-70, 541-70, 535-95, 533-105** :  
**Servo-assistés** : Multidisques, à bain d'huile, sur pont avant, freinage automatique en mode 4 roues motrices  
**Frein de stationnement** : Frein à disque à commande manuelle sur sortie de la boîte de vitesses.  
**535-125, 540-140, 540-170, 540-180, 540-200** :  
**Servo-assistés** : Multidisques, à bain d'huile, sur ponts avant et arrière, freinage automatique en mode 4 roues motrices  
**Frein de stationnement** : Frein à disque à commande manuelle sur sortie de la boîte de vitesses.

**CABINE**

Conforme à ROPS ISO 3471 et FOPS ISO 3449

**OPTIONS**

Phares de travail avant et arrière, gyrophares, extincteur, pneumatiques de type traction/industriel, sélection électrique 2/4 roues motrices, différentiel à glissement limité sur le pont avant, protection de pare-brise et de toit, siège à suspension pneumatique, siège Deluxe à suspension pneumatique, pare-soleil pour pare-brise avant et toit, kit radio, climatisation, ventilateur réversible, cabine Deluxe, accoudoir (SLC uniquement), toit moulé.  
 Joystick mécanique multifonction, avec bouton-poussoir déployer-rétracter.  
 Option joystick multifonction sur les modèles 535-125, 540-140, 540-170, 540-180 et 540-200.  
 Options de caméras de recul seul ou recul+latérale.  
 Graissage centralisé disponible sur les JCB 540-180 HI-VIZ.



**UN CONSTRUCTEUR, PLUS DE 300 MACHINES**

Concessionnaire JCB le plus proche de chez vous

**TELESCOPIC Gamme BTP**

Puissance brute : 75 cv – 110 cv Capacité de levage : 3 100 kg – 4 100 kg Hauteur de levage : 7 m – 20 m

JCB SAS - Zone d'activités - 3 rue du Vignolle - 95842 SARCELLES CEDEX

Tél. : 01 34 29 20 20 Télécopie : 01 39 90 93 66

Site Internet : [www.jcb.fr](http://www.jcb.fr) Email : [france.jcbmarketing@jcb.com](mailto:france.jcbmarketing@jcb.com)

Les dernières informations en date sur cette gamme de produits peuvent être téléchargées sur : [www.jcb.fr](http://www.jcb.fr)

© 2021 JCB Sales. Tous droits réservés. Aucune partie de cette publication ne peut être reproduite, enregistrée dans un système de stockage de données ou transmise sous quelque forme ou par quelque moyen que ce soit, électronique, mécanique, photocopie ou autre, sans la permission préalable de JCB Sales. Toutes les références données dans cette publication en matière de poids opérationnels, dimensions, capacités et autres mesures de performances sont fournies à titre informatif uniquement et peuvent varier en fonction des données techniques exactes de chaque machine. Par conséquent, ne pas se fier à ces données pour établir la pertinence d'un modèle pour une application particulière. Demandez systématiquement conseil à votre concessionnaire local JCB. JCB se réserve le droit de procéder à des modifications sans préavis. Les illustrations et données techniques présentées peuvent comprendre des équipements et des accessoires en option. Toutes les images sont correctes au moment de l'édition. Le logo JCB est une marque de commerce de J. C. Bamford Excavators Ltd.



30021 fr-FR 06/22 Édition 2

